

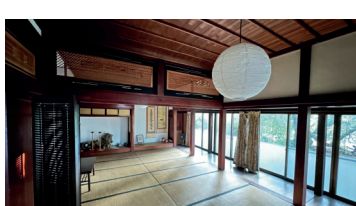
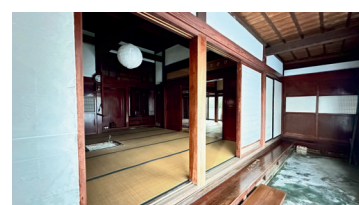
# No.141-R07-23 にかほ市畑字福田76

時を重ねた梁と囲炉裏のある古民家暮らしを実現できる眺望の良い住環境にある物件♪



## < 物件情報 >

建築時期	昭和21年
家屋構造	木造瓦葺き2階建
宅地面積	1103.67㎡
延床面積	295.38㎡
区分	売却
希望価格	350万円
付帯物件	-----
水道	上水道
電気	東北電力
キッチン	LPガス
トイレ	水洗
風呂	灯油（タンク取り外してます）
空き家になった時期	令和5年12月



## < 主な最寄な施設までの距離 >

駅	仁賀保駅 7800m
市役所	仁賀保庁舎 7200m
病院	すずらん診療所 7000m
スーパー	マックスバリュ 7500m
コンビニ	ローソン 7300m
保育園等	にかほ保育園 6800m
小学校	平沢小学校 8900m
中学校	仁賀保中学校 5500m
高校	仁賀保高校 7100m
高速道路	仁賀保IC 7700m
温泉	学校の栖 5000m

囲炉裏のある古民家造りと住居スペースとである魅力的な内部になっています。

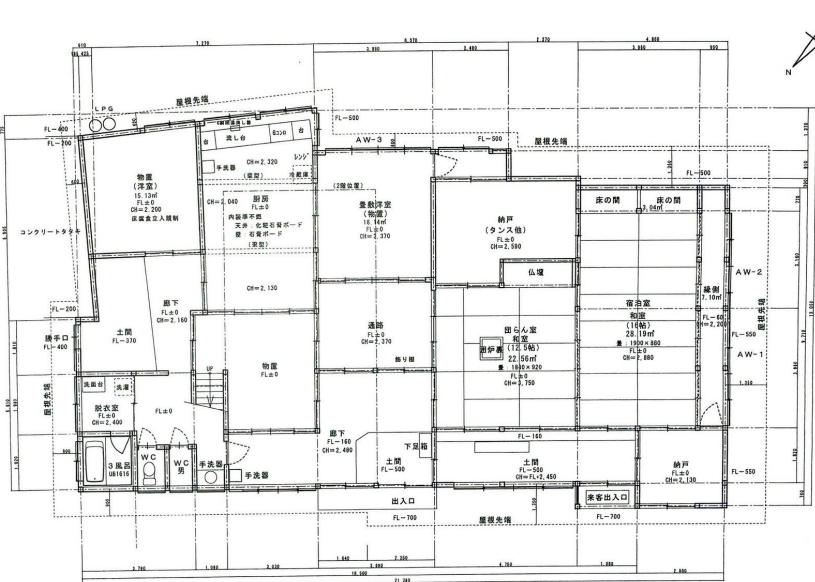
※残事物についてはご相談ください。





※現況の作業場がある部分は売却しないため、土地建物の引き渡し前に測量と分筆が入ります。土地面積は表記のものより小さくなります。

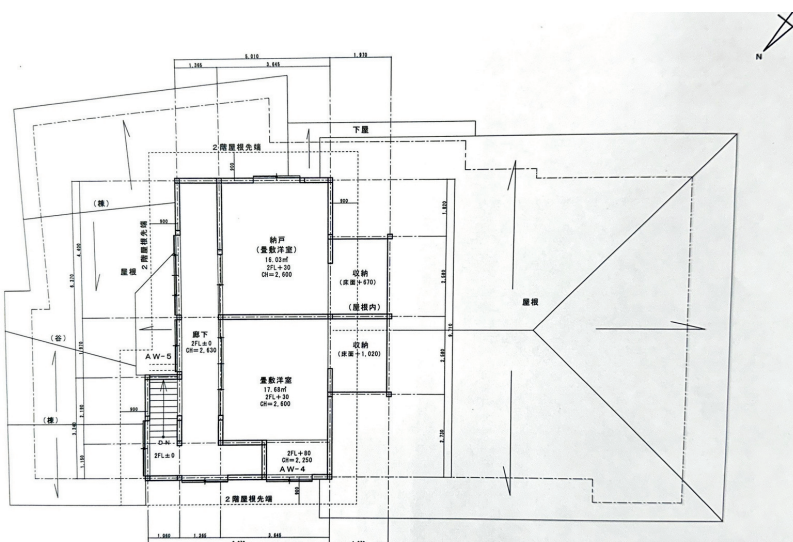
<間取り図>



図面作製 斎藤 孝 2023年7月

1 階平面図

じんざぶろう  
A 4判 S=1/100



図面作製 斎藤 孝 2023年7月

2 樓平面圖

じんぎぶろう  
A4判 S=1/100