

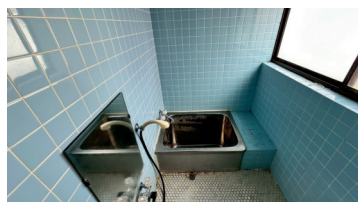
# No.144-R07-26 にかほ市院内字下横根34-1

鳥海山が眺望でき何かとアクセスの良い住宅地にある4LDKの小屋庭付き物件です♪



## < 物件情報 >

建築時期	昭和56年9月新築
家屋構造	木造瓦葺き2階建
建築面積	86.96㎡
延床面積	110.14㎡
区分	売却
希望価格	600万円
付帯物件	物置小屋 駐車場 2台
水道	上水道
電気	東北電力
キッチン	LPガス
トイレ	水洗
風呂	灯油
空き家になった時期	令和7年10月



## < 主な最寄な施設までの距離 >

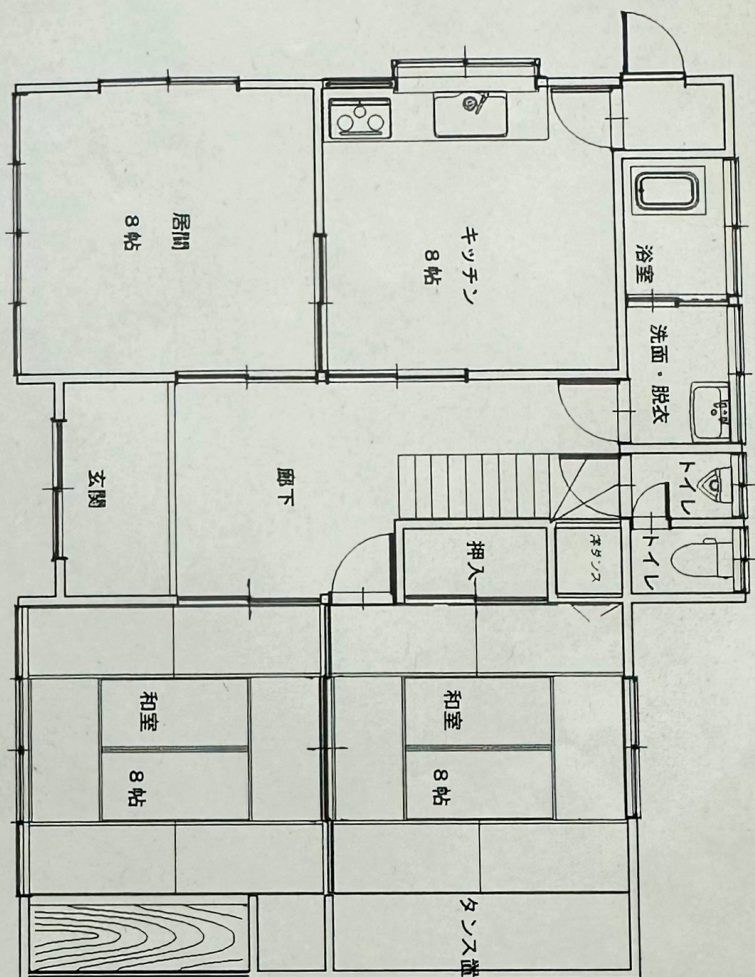
駅	仁賀保駅 2600m
市役所	仁賀保庁舎 2400m
病院	すずらん診療所 1700m
スーパー	ビフレにかほ店 1300m
コンビニ	セブンイレブン 1300m
保育園等	にかほ保育園 2000m
小学校	平沢小学校 3100m
中学校	仁賀保中学校 1700m
高校	仁賀保高校 8700m
高速道路	仁賀保IC 2400m
温泉	学校の栖 7400m



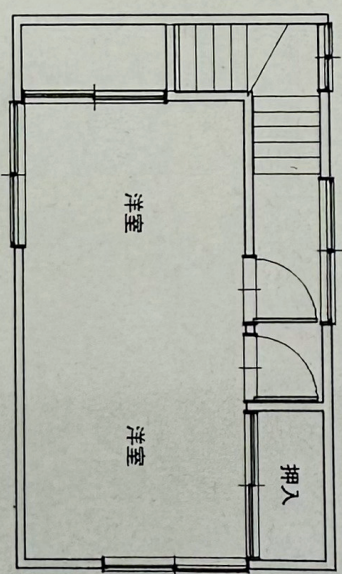
※残事物についてはご相談ください。



<間取り図>



平面詳細図 1階



平面詳細図 2階