

# No.151-R08-05 にかほ市平沢字坂ノ下199

最寄り駅に近く高台の閑静な利便性の良い住宅地に佇む6LDKの物件です♪



## < 物件情報 >

※車庫兼作業小屋、広々としたスペースから鳥海山

|           |                              |
|-----------|------------------------------|
| 建築時期      | 昭和37年築                       |
| 家屋構造      | 木・コンクリートブロック造<br>垂鉛メッキ鋼板葺2階建 |
| 建築面積      | 121.20㎡                      |
| 延床面積      | 165.53㎡                      |
| 区分        | 売却                           |
| 希望価格      | 100万円                        |
| 付帯物件      | 車庫                           |
| 水道        | 上水道                          |
| 電気        | 東北電力                         |
| キッチン      | ガス                           |
| トイレ       | -----                        |
| 風呂        | 電気                           |
| 空き家になった時期 | -----                        |

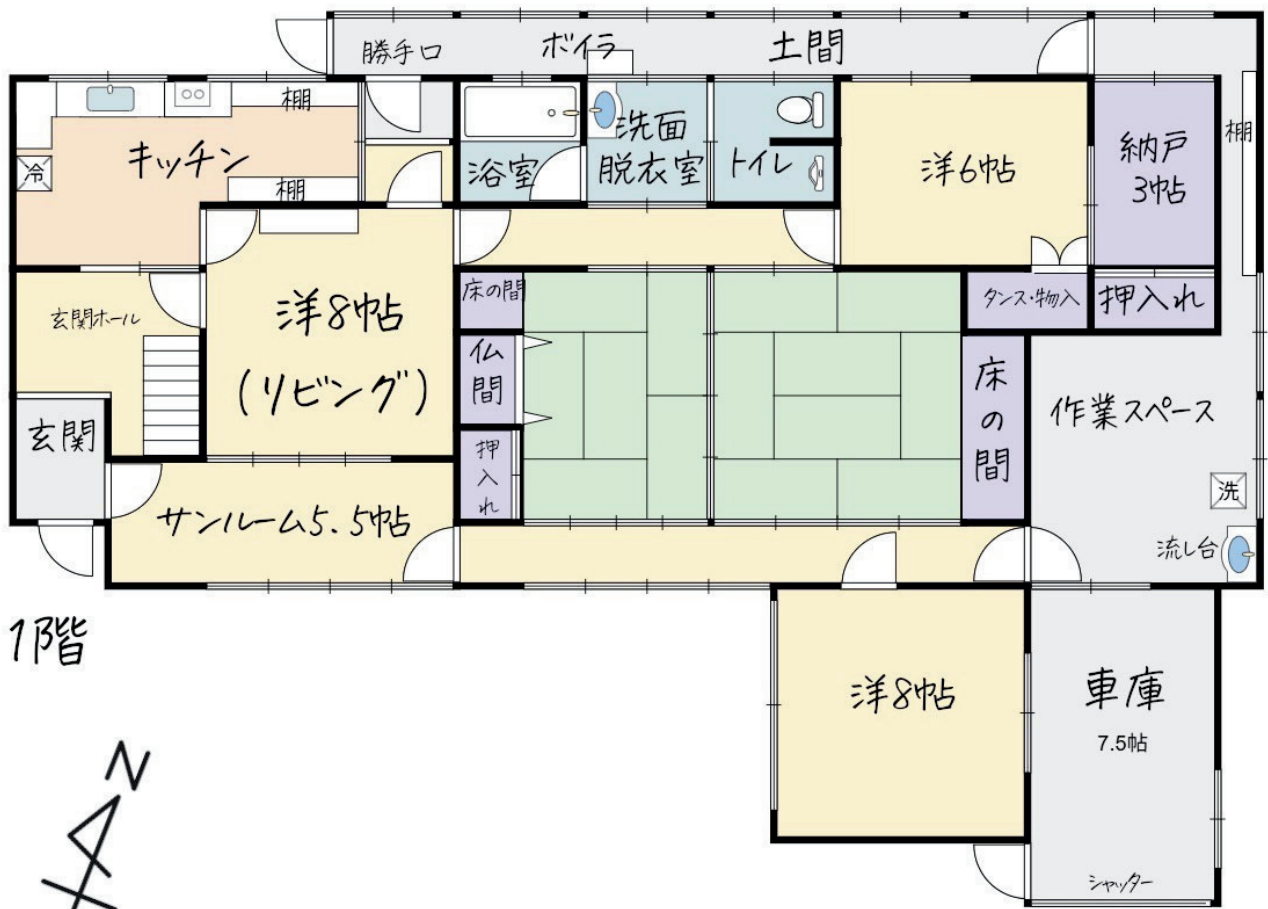


## < 主な最寄な施設までの距離 >

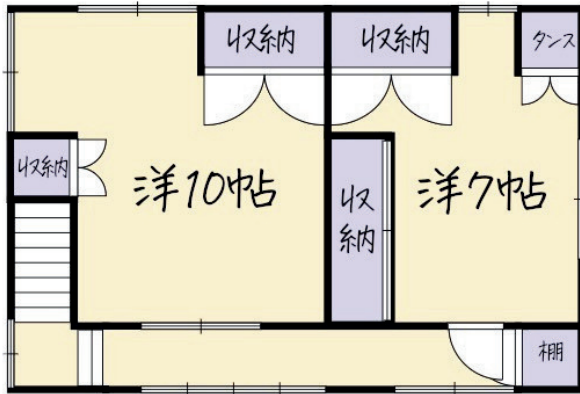
|      |               |
|------|---------------|
| 駅    | 仁賀保駅 300m     |
| 市役所  | 仁賀保庁舎 450m    |
| 病院   | すずらん診療所 1200m |
| スーパー | ビフレにかほ店 1400m |
| コンビニ | ローソン 700m     |
| 保育園等 | にかほ保育園 1000m  |
| 小学校  | 平沢小学校 450m    |
| 中学校  | 仁賀保中学校 2100m  |
| 高校   | 仁賀保高校 8600m   |
| 高速道路 | 仁賀保IC 1500m   |
| 温泉   | 午の浜温泉 1800m   |



<間取り図>



2階



平沢字坂1下199  
参考図面

※現況と図面に相違ある場合は  
現況を優先します