

No.148-R08-01 にかほ市田抓字北野144-2

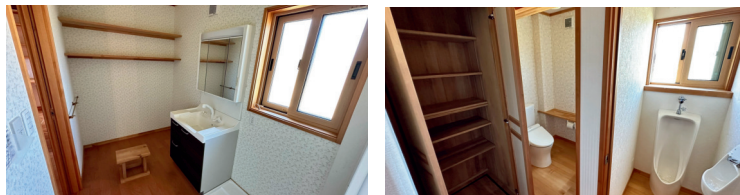
利便性の良い地域に建つ2012年築の新築のような5LDKの暖炉付きのオススメ物件です♪



※車庫兼収納スペースになっています。

< 物件情報 >

建築時期	平成24年7月（2012年）
家屋構造	木造瓦葺2階建
建築面積	121.31㎡
延床面積	174.51㎡
区分	売却
希望価格	2980万円
付帯物件	車庫兼収納小屋
水道	上水道
電気	東北電力
キッチン	電気
トイレ	水洗
風呂	電気
空き家になった時期	令和3年12月（2021年）

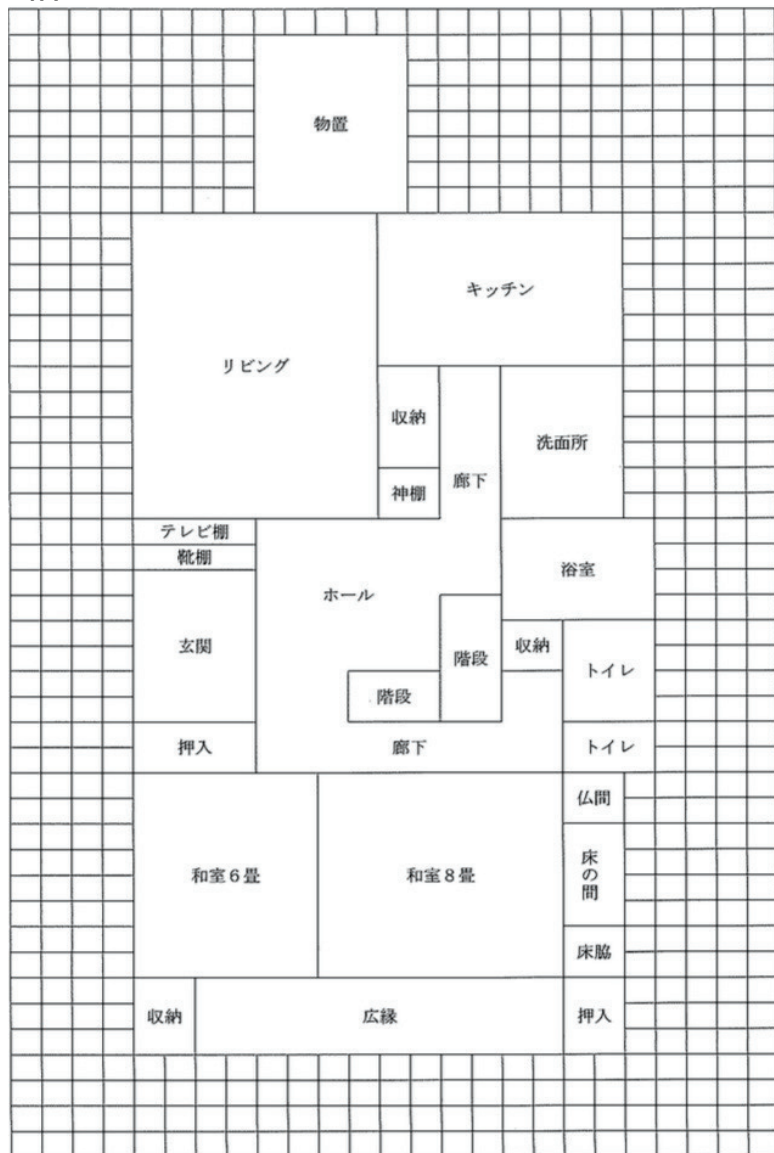


< 主な最寄な施設までの距離 >

駅	仁賀保駅 2600m
市役所	金浦庁舎 2200m
病院	すずらん診療所 1900m
スーパー	ビフレ 2300m
コンビニ	セブンイレブン 2200m
保育園等	にかほ保育園 1700m
小学校	平沢小学校 2700m
中学校	仁賀保中学校 350m
高校	仁賀保高校 8100m
高速道路	仁賀保IC 3400m
温泉	学校の栖 6200m

<間取り図>

1階



2階

