

No. 109-R06-09 にかほ市象潟町小滝字水尻 10-2

鳥海山が眺望できるエリアにある古民家で庭が広く子育て世帯にもオススメ♪



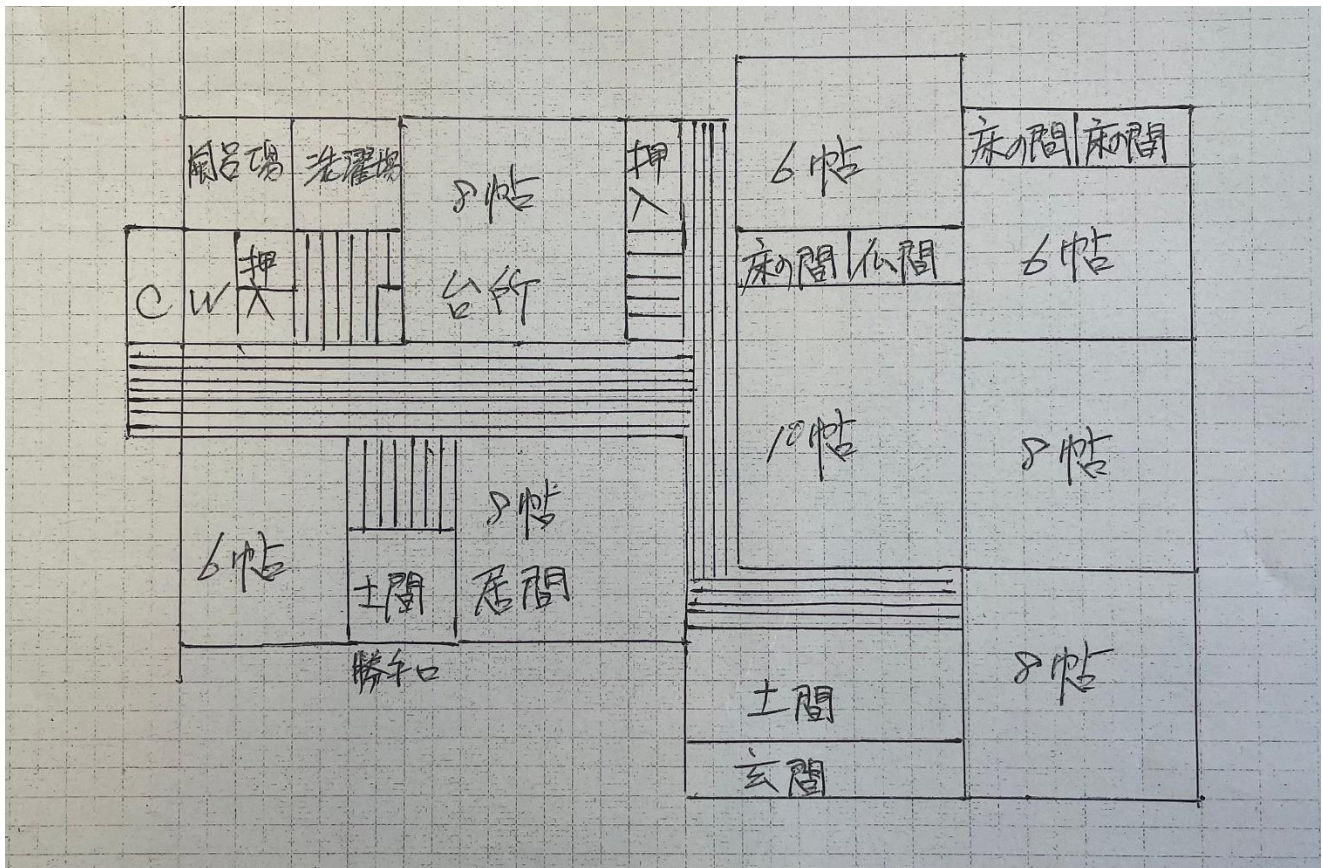
<物件情報>

建築時期	昭和 53 年
家屋構造	木造 2 階建て
宅地面積	2785.42㎡
延床面積	180.72㎡
区分	売買
希望価格	350万円
付帯物件	作業小屋・納屋
水道	上水道
電気	東北電力
キッチン	LPガス
風呂	電気・灯油
トイレ	水洗
その他	駐車場(最大10台分)

<主な最寄り施設までの距離>

駅	JR象潟駅	5.3km
市役所	にかほ市役所象潟庁舎	4.1km
病院	きさかたクリニック	4.7km
スーパー	マックスバリュ武道島店	4.6km
コンビニ	ローソン象潟オの神店	6.2km
保育園等	星城こども園	0.9km
小学校	象潟小学校	5.6km
中学校	象潟中学校	3.8km
高校	仁賀保高校	7.6km
高速道路	象潟IC(日本海東北自動車道)	4.1km

平面図（1階店舗）



※2階のお部屋の壁の一部は抜かれている状態ですので、リフォームが必要です。

