

No.140-R07-22 にかほ市象潟町関字鳥屋森10-15

眺めの良い高台の住宅地にある7LDKの物件で開放感のある住環境が魅力です♪



天気の良い日は鳥海山が眺望できます。

< 物件情報 >

建築時期	昭和56年11月27日
家屋構造	木造垂鉛メッキ鋼板葺2階建
宅地面積	282.14㎡
延床面積	144.02㎡
区分	売却
希望価格	600万円
付帯物件	小屋・カーポート（車2台）
水道	上水道
電気	東北電力
キッチン	都市ガス
トイレ	水洗
風呂	灯油
空き家になった時期	令和7年3月



< 主な最寄な施設までの距離 >

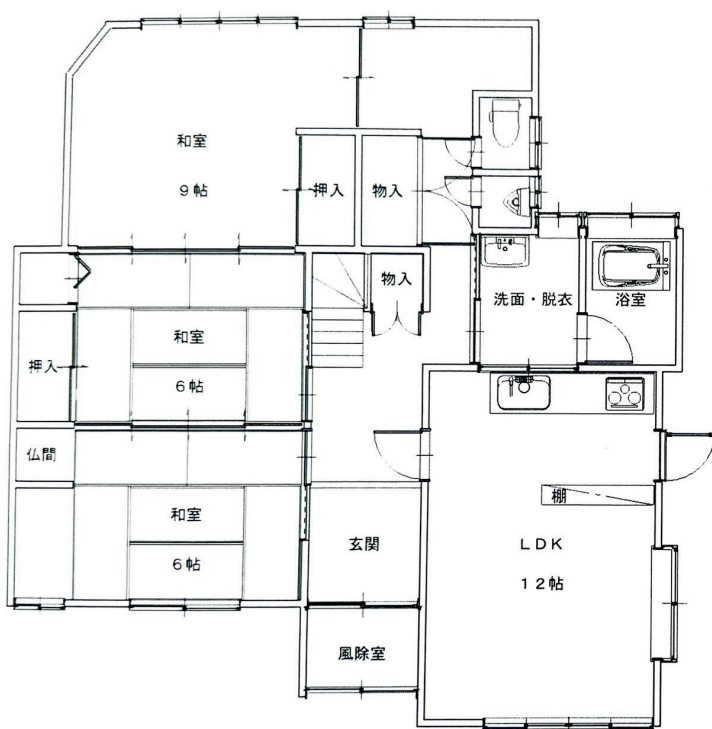
駅	象潟駅 2800m
市役所	象潟庁舎 1700m
病院	きさかたクリニック 2400m
スーパー	マックスバリュ 2200m
コンビニ	ローソン 3600m
保育園等	白百合こども園 1000m
小学校	象潟小学校 3100m
中学校	象潟中学校 1500m
高校	仁賀保高校 6000m
高速道路	象潟IC 1400m
温泉	はまなす 6400m



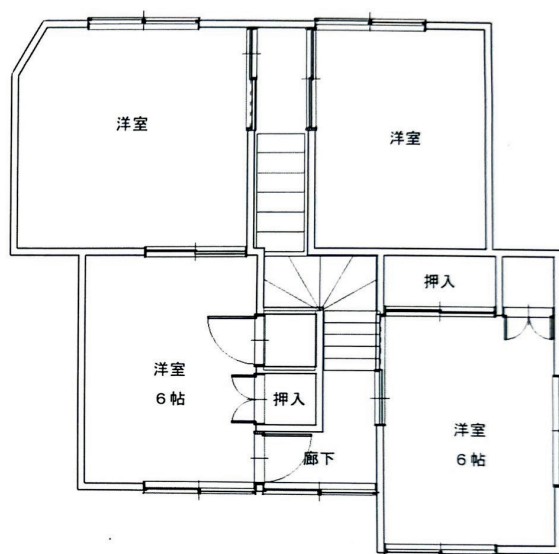
屋根のある広々としたカーポートがあります。

※残事物については随時片付けていきます。

<間取り図>



平面詳細図 1階



平面詳細図 2階