

# No.138-R07-20 にかほ市象潟町二丁目塩越103-1

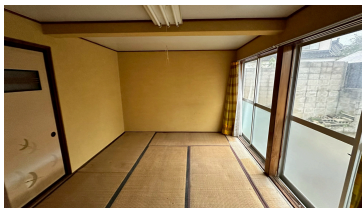
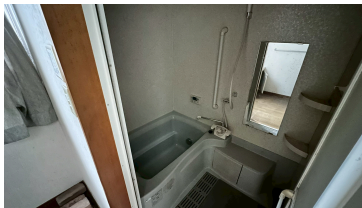
建物内に内蔵と2階建の納戸のある6LDKの広々とした物件です♪



接道に対して長屋づくりの広々とした物件です。  
残事物はほぼありません。

## < 物件情報 >

|           |               |
|-----------|---------------|
| 建築時期      | 昭和38年 昭和58年増築 |
| 家屋構造      | 木造・CB造瓦葺き2階建  |
| 宅地面積      | 338.03㎡       |
| 延床面積      | 251.990㎡      |
| 区分        | 売却            |
| 希望価格      | 240万円         |
| 付帯物件      | 車庫・2階建て納戸     |
| 水道        | 上水道           |
| 電気        | 東北電力          |
| キッチン      | 都市ガス          |
| トイレ       | 水洗            |
| 風呂        | 灯油            |
| 空き家になった時期 | 令和4年          |



## < 主な最寄な施設までの距離 >

|       |                 |
|-------|-----------------|
| 駅     | 象潟駅 850m        |
| 市役所   | 象潟庁舎 1700m      |
| 病院    | きさかたクリニック 1200m |
| スーパー  | マックスバリュ 1300m   |
| コンビニ  | ローソン 1200m      |
| 保育園等  | ひまわり保育園 300m    |
| 小学校   | 象潟小学校 800m      |
| 中学校   | 象潟中学校 1900m     |
| 高校    | 仁賀保高校 3500m     |
| 高速道路  | 象潟IC 3300m      |
| キャンプ場 | 海水浴場キャンプ場 900m  |



2階建の納戸には木材が残されています。



<間取り図>

