

# No. 76-R04-2 金浦字上林 40-1

◆コンパクトな間取でセカンドハウスとしても活用できます。春には二階の窓から見える勢至公園の桜が絶景です！



## <物件情報>

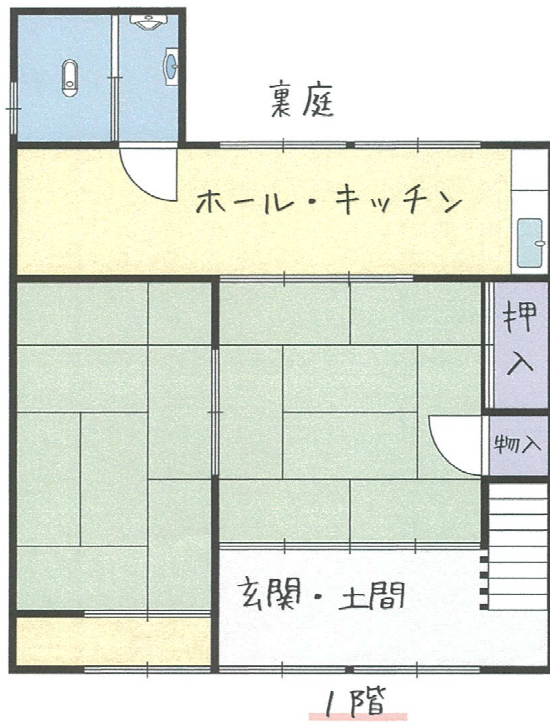
建築時期	大正13年5月（新築） 昭和32年（増築）
家屋構造	木造亜鉛メッキ鋼板葺2階建（登記平屋）
宅地面積	104.7㎡
延床面積	85.6㎡
区分	売却
希望価格	50万円
付帯物件	—
水道	上水道
電気	有り
キッチン	都市ガス
風呂	無し
トイレ	汲み取り（小便器・和式）
その他	駐車場無し（近所の駐車場を借用交渉）

## <主な最寄り施設までの距離>

駅	JR金浦駅	0.5km
市役所	金浦庁舎	1.2km
病院	夕日ヶ丘クリニック	0.7km
スーパー	マックスバリュ金浦店	1.0km
コンビニ	ローソン金浦店	1.4km
保育園等	勢至保育園	0.3km
小学校	金浦小学校	1.4km
中学校	金浦中学校	1.3km
高校	仁賀保高校	3.6km
高速道路	金浦IC（日本海東北自動車道）	1.4km

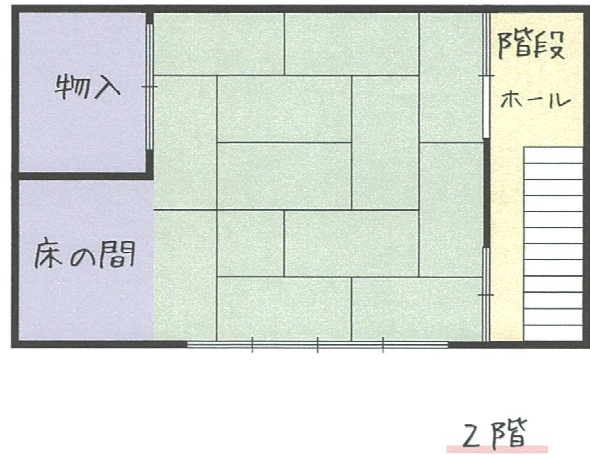


平面図



金浦字上林40-1

※図面と現況に相違がある場合は現況優先



※大まかな参考図であり、面積等正確ではありません。