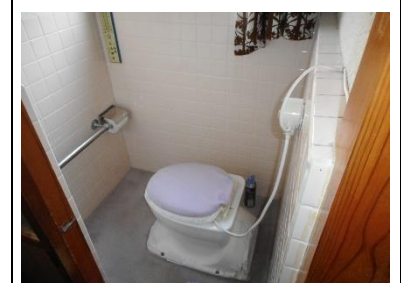
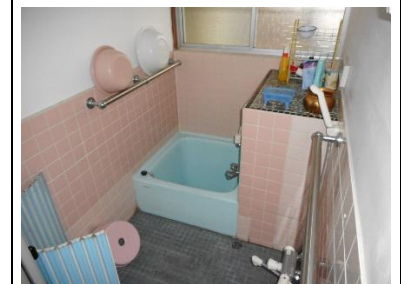


# No. 51-R01-5 象潟町字上狐森 9-156

◆部屋数が多いので、大家族、多趣味な方におすすめ！

◆被災者に仮住居として提供可

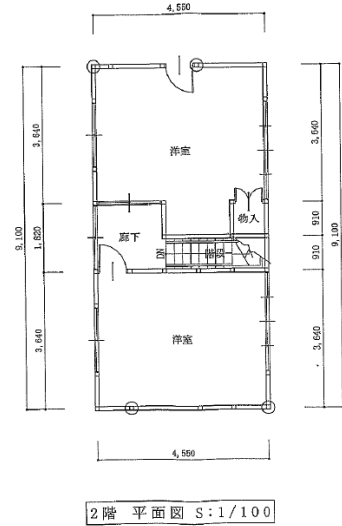
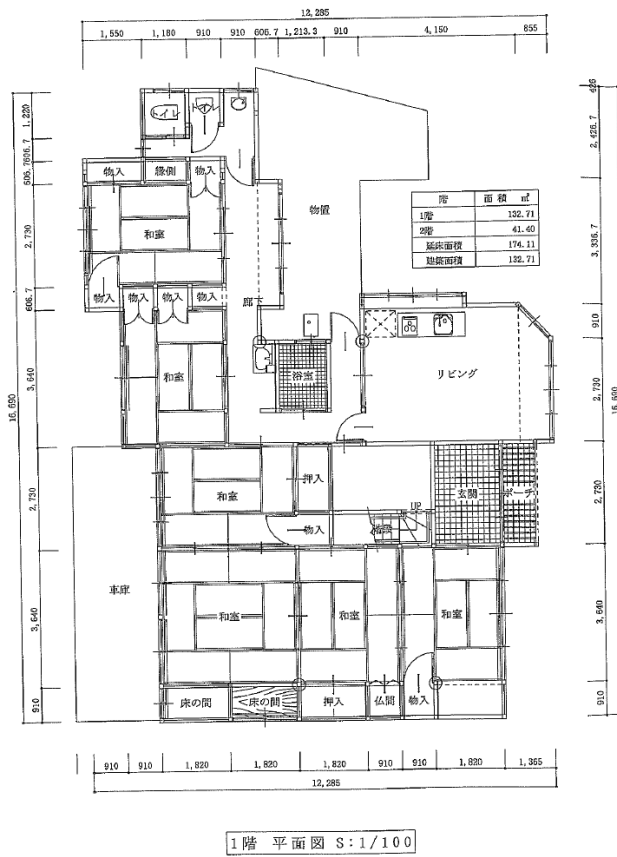


建築時期	昭和33年／昭和48年増築
家屋構造	木造瓦葺2階建
宅地面積	342.16㎡
建築面積	132.71㎡
区分	売却
売却希望価格	500万円
付帯物件	—
付帯物件面積	—
電気	引き込み済み
ガス	都市ガス
水道	上水道
トイレ	汲み取り
その他	駐車場（2台）

## 最寄施設までの距離

駅	JR象潟駅	1.5km
市役所	象潟保庁舎	1.0km
病院	金病院	1.0km
スーパー	マックスバリュ武道島店	1.3km
保育園等	白百合こども園	0.4km
小学校	象潟小学校	2.0km
中学校	象潟中学校	1.5km

平面図



※大まかな参考図であり、面積等正確ではありません。