

和室が多い純和風住宅！

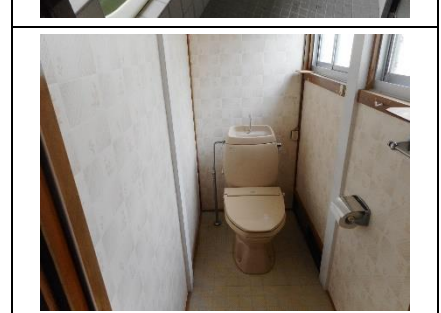
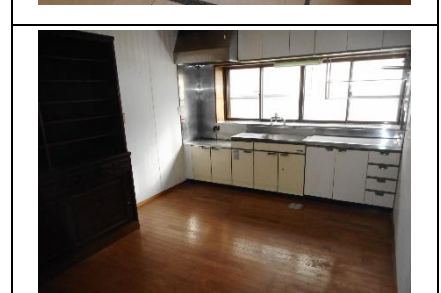


<物件情報>

建築時期	昭和29年 【増築】昭和41年・昭和51年・昭和64年
家屋構造	木造瓦葺2階建
宅地面積	295.81㎡
延床面積	145.05㎡
区分	売却
希望価格	390万円
付帯物件	物置
水道	上水道
電気	引き込み済み
ガス	都市ガス
キッチン	都市ガス
トイレ	水洗（下水道）
風呂	灯油（※給湯器要修理）
その他	駐車場（2台）

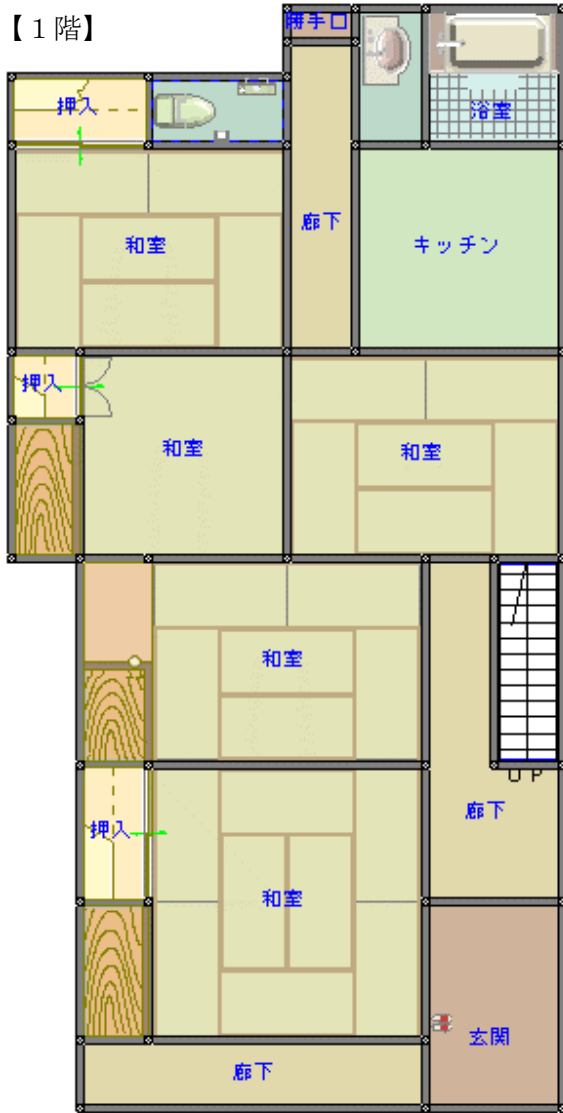
<主な最寄り施設までの距離>

駅	JR象潟駅	1.3km
市役所	象潟庁舎	0.9km
病院	金病院	0.9km
スーパー	マックスバリュ武道島店	1.2km
保育園等	白百合こども園	0.5km
小学校	象潟小学校	1.8km
中学校	象潟中学校	1.4km

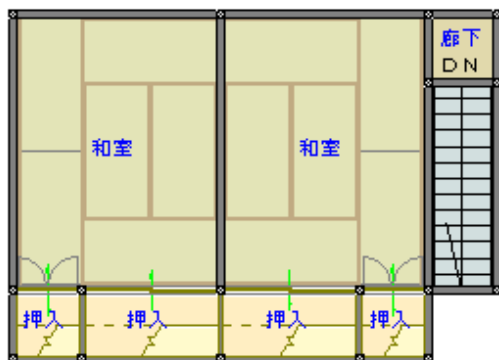


平面図

【1階】



【2階】



※大まかな参考図であり、面積等正確ではありません。