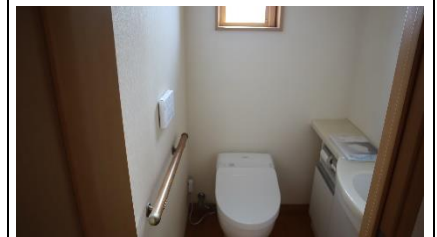


# No. 60-R02-9 象潟町字武道島 79-10

◆徒歩圏内に駅や商業施設がある庭付き住宅！2階から鳥海山が見えます！



## <物件情報>

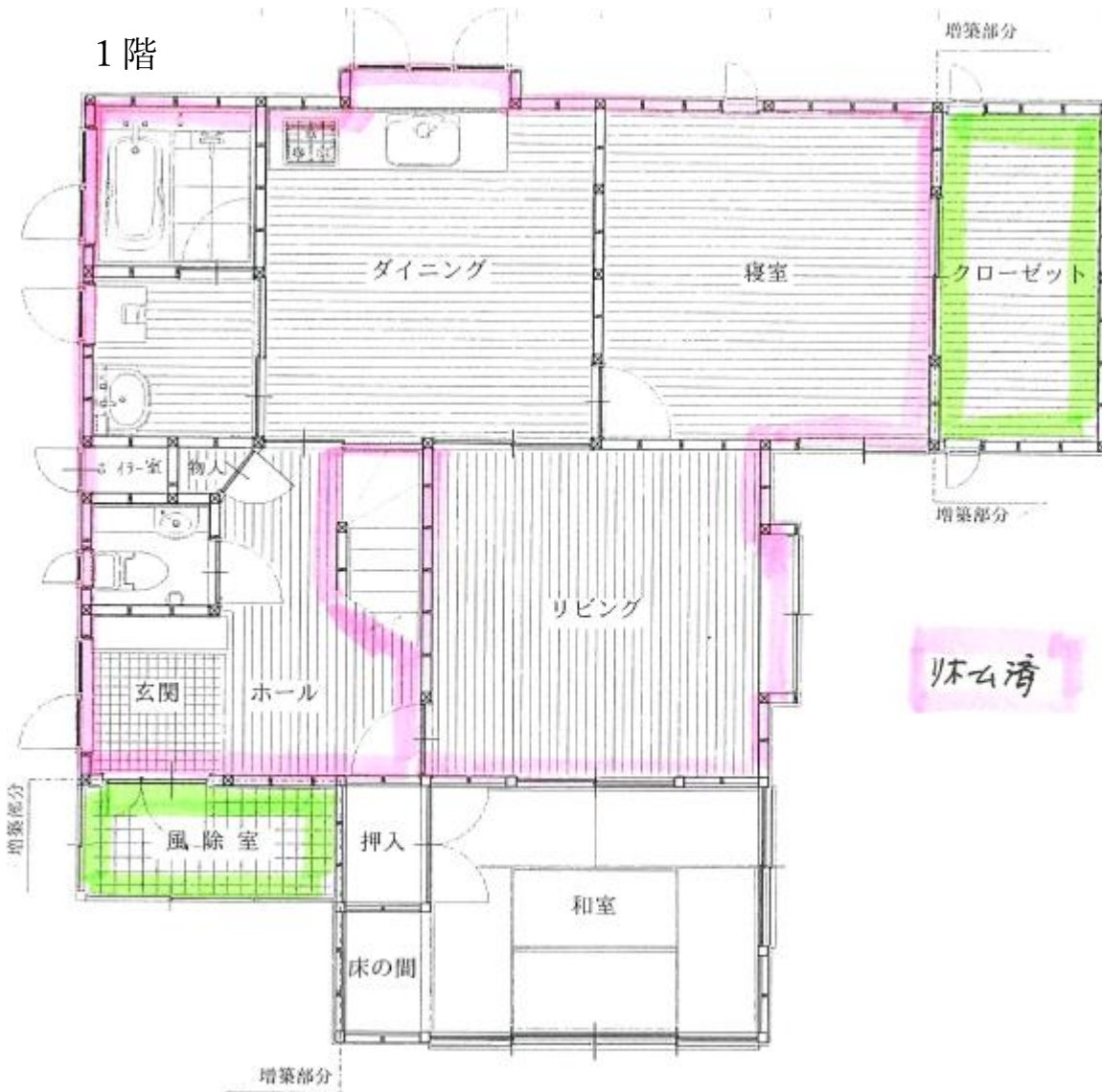
建築時期	昭和55年9月
家屋構造	木造瓦葺2階建
宅地面積	251.47㎡
延床面積	99.36㎡
区分	売却
希望価格	850万円
付帯物件	—
水道	上水道
電気	引き込み済み
ガス	—
キッチン	電気
トイレ	水洗(下水道)
風呂	灯油
その他	駐車場(1台)

## <主な最寄り施設までの距離>

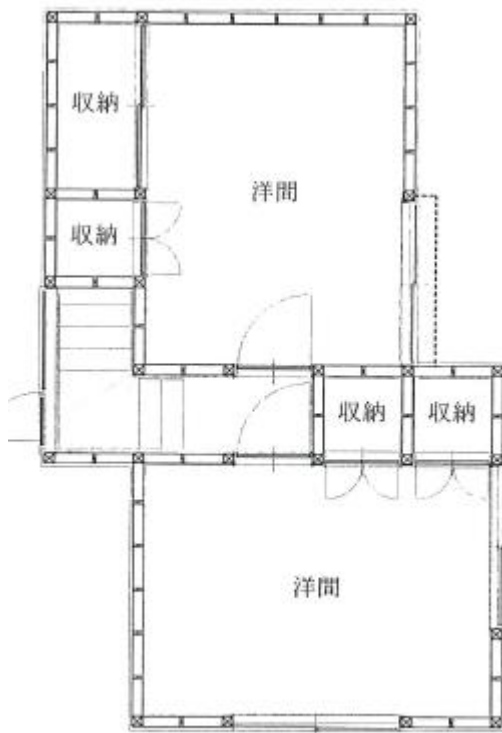
駅	JR象潟駅	1.0km
市役所	象潟庁舎	0.7km
病院	金病院	0.7km
スーパー	マックスバリュ武道島店	0.3km
保育園等	白百合こども園	1.8km
小学校	象潟小学校	0.9km
中学校	象潟中学校	0.8km
高校	仁賀保高校	4.3km
高速道路	象潟IC(日本海東北自動車道)	2.3km

平面図

1階



2階



- H12.4月  
屋根部分瓦交換
  
- H16.10月  
1階部分リフォーム(赤枠)  
  - ・フローリング張替
  - ・床暖房用配管フローリング下増設
  - ・台所:IH対応、食洗機付きキッチンシステム
  - ・風呂:ユニットバス
  - ・洗面台取替
- 外壁全体改修  
クローゼット及び風除室増築(緑枠)
  
- H25.2月  
石油給湯器取替
  
- H31.2月  
トイレ取替

※大まかな参考図であり、面積等正確ではありません。