

No. 64-R03-2 象潟町字上狐森 162-2

◆程よい広さの3LDK住宅！保育園の近くで子育て世帯にもおすすめです！

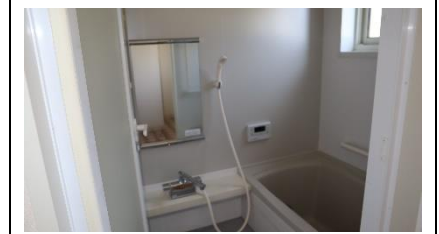


<物件情報>

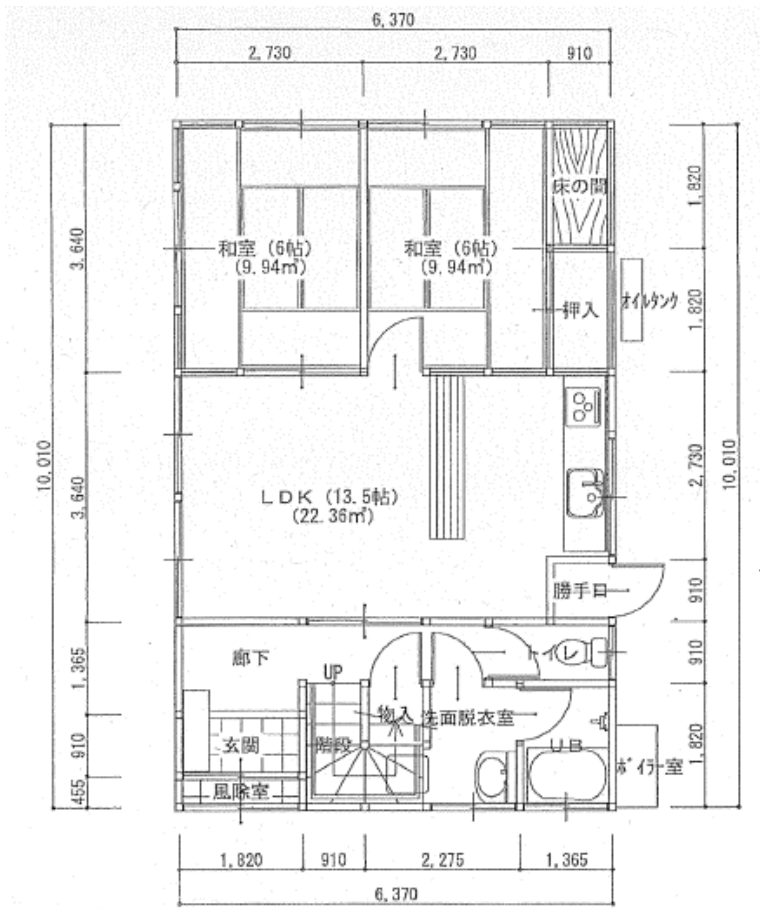
建築時期	昭和59年4月
家屋構造	木造瓦葺2階建
宅地面積	199.40㎡
延床面積	87.78㎡
区分	売却
希望価格	550万円
付帯物件	—
水道	上水道
電気	引き込み済み
キッチン	LPガス
風呂	灯油
トイレ	汲み取り（洋式）
その他	駐車場（2台）

<主な最寄り施設までの距離>

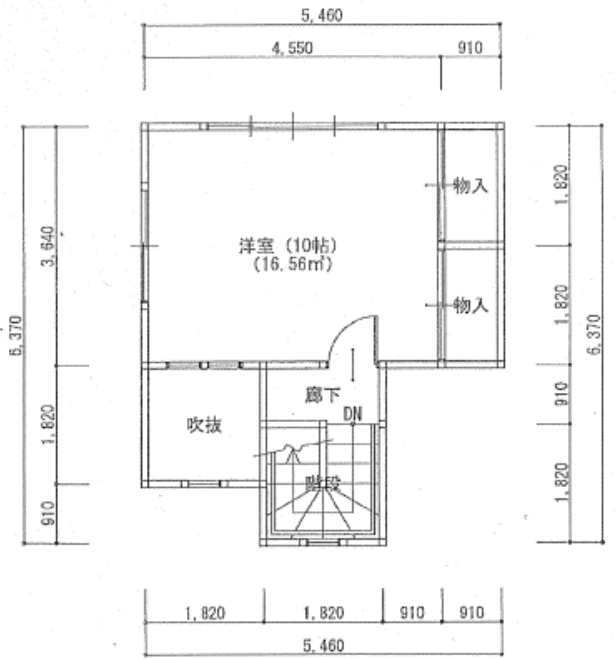
駅	JR象潟駅	2.3km
市役所	象潟庁舎	1.4km
病院	金病院	2.1km
スーパー	マックスバリュ武道島店	2.0km
コンビニ	ローソン象潟オの神店	3.5km
保育園等	白百合こども園	0.6km
小学校	象潟小学校	3.1km
中学校	象潟中学校	1.3km
高校	仁賀保高校	6.3km
高速道路	象潟IC（日本海東北自動車道）	1.4km



平面図



1階 平面図 S:1/100



2階 平面図 S:1/100

※大まかな参考図であり、面積等正確ではありません。