

No. 73-R03-11 平沢字清水 108

◆JR駅近くにある5LDK住宅！飲食店などにも使える店舗が付いています！



<物件情報>

建築時期	平成9年8月
家屋構造	木造瓦葺2階建
宅地面積	315.07㎡
延床面積	154.02㎡
区分	売却
希望価格	1,750万円
付帯物件	店舗(100.19㎡) ※旧灯幻亭にかほ店
水道	上水道
電気	引き込み済み
キッチン	都市ガス
風呂	灯油
トイレ	水洗(下水道)
その他	駐車場2~3台

<主な最寄り施設までの距離>

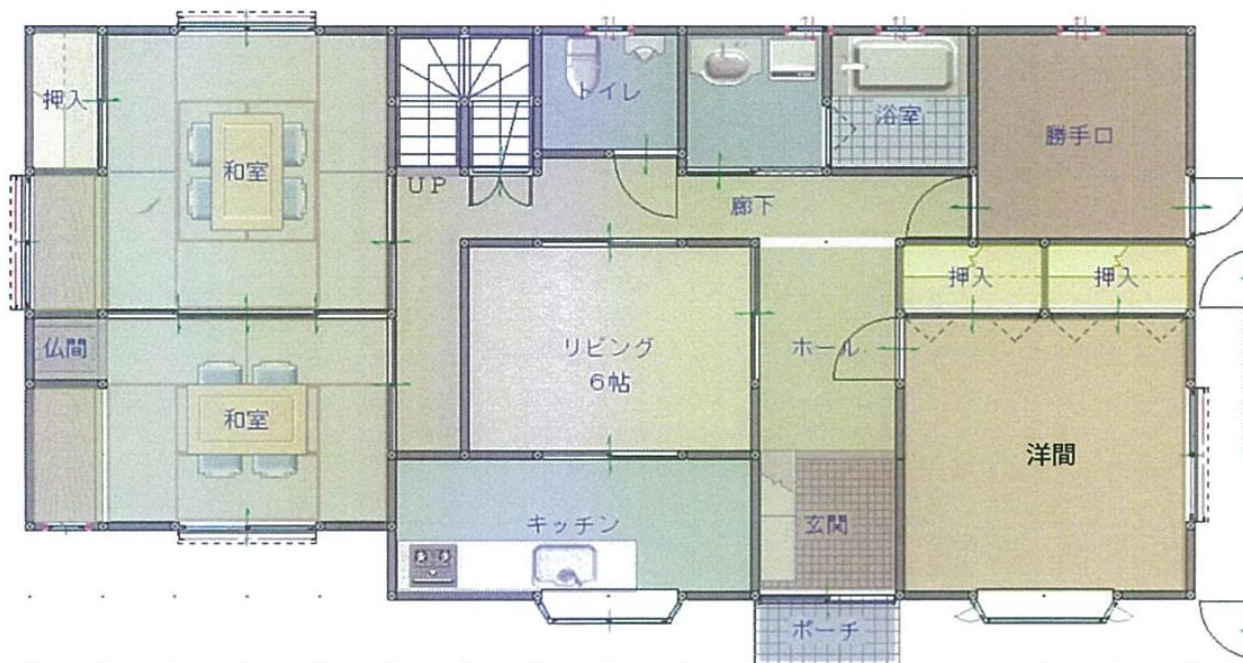
駅	JR仁賀保駅	0.1km
市役所	仁賀保庁舎	0.6km
病院	加藤医院	0.4km
スーパー	マックスバリュにかほ店	1.5km
コンビニ	ローソン仁賀保平沢店	0.9km
保育園等	にかほ保育園	1.2km
小学校	平沢小学校	0.7km
中学校	仁賀保中学校	2.3km
高校	仁賀保高校	9.6km
高速道路	仁賀保IC(日本海東北自動車道)	1.4km



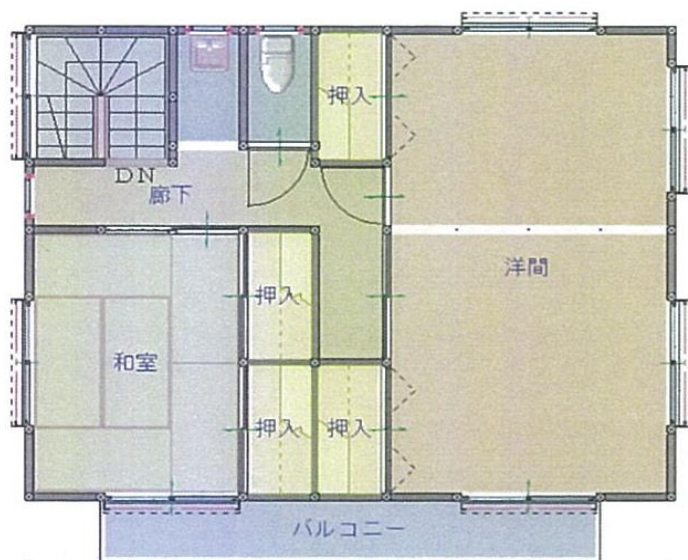
平面図

【住宅】

住居 1 F



住居 2 F

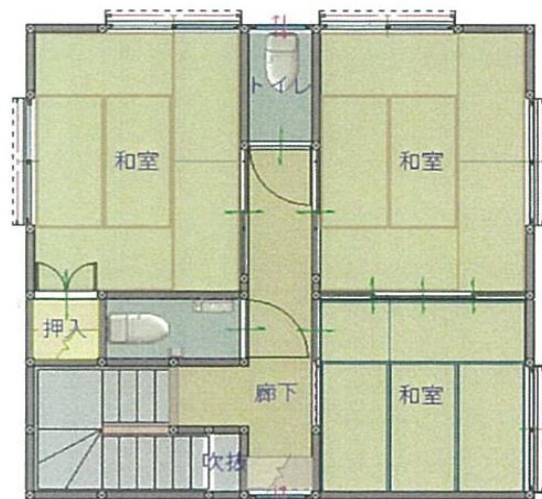


【店舗】

店舗1F



店舗2F



※大まかな参考図であり、面積等正確ではありません。

位置図 (参考)

