

No. 86-R04-12 にかほ市象潟町字狐森 31-18

◆2階建ての車庫兼作業小屋が隣接され、市役所や公民館、体育館も近く、コミュニティバス乗り場も近いので、趣味やDIYを楽しめます。

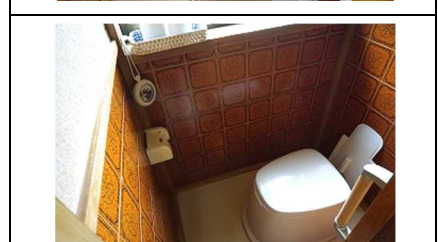


<物件情報>

建築時期	昭和52年（新築）
家屋構造	木造瓦葺2階建
宅地面積	336.16㎡
延床面積	320.84㎡
区分	売買・賃貸
希望価格	売買700万円 ・ 賃貸7万円 ※ペット可
付帯物件	車庫兼作業小屋
水道	上水道
電気	引き込み済み
キッチン	都市ガス
風呂	灯油
トイレ	汲み取り
その他	車庫兼作業小屋

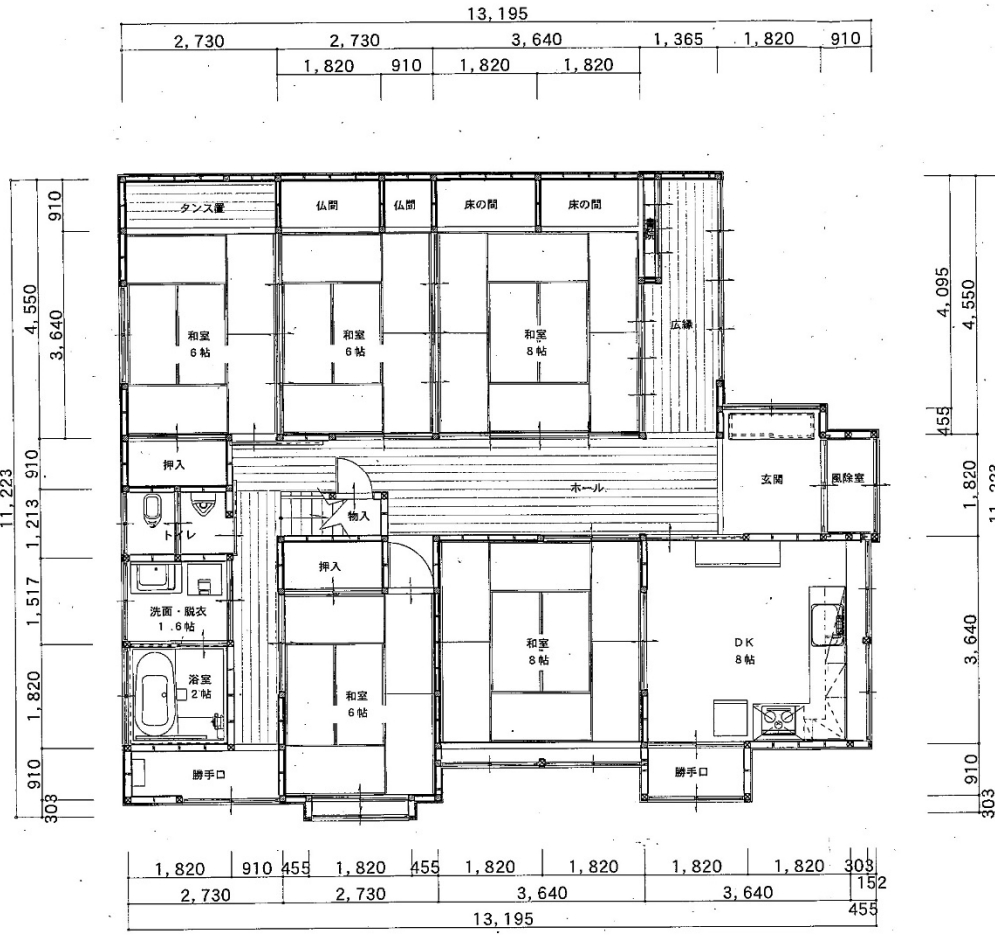
<主な最寄り施設までの距離>

駅	JR象潟駅	1.3km
市役所	象潟庁舎	0.1km
病院	木村医院	0.4km
スーパー	マックスバリュ武道島店	0.7km
コンビニ	ローソン象潟オノ神店	2.2km
保育園等	白百合こども園	0.6km
小学校	象潟小学校	1.5km
中学校	象潟中学校	0.3km
高校	仁賀保高校	4.6km
高速道路	象潟IC（日本海東北自動車道）	1.7km



平面図

1階



2階

