

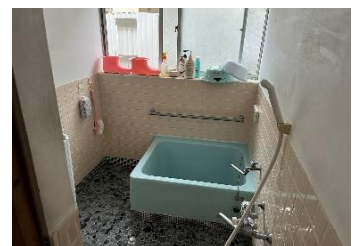
No.100-R05-11 にかほ市象潟町字上狐森9-171

◆枯山水の庭付き、また家庭菜園ができる敷地もあります♪



< 物件情報 >

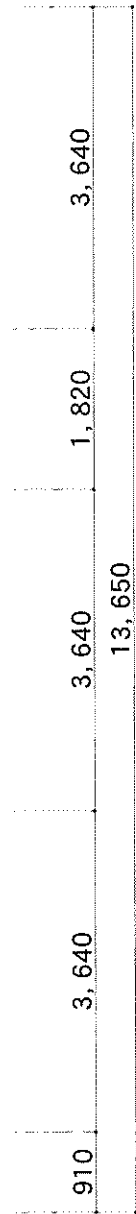
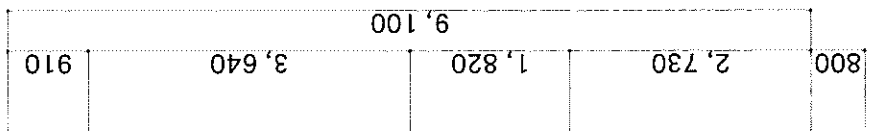
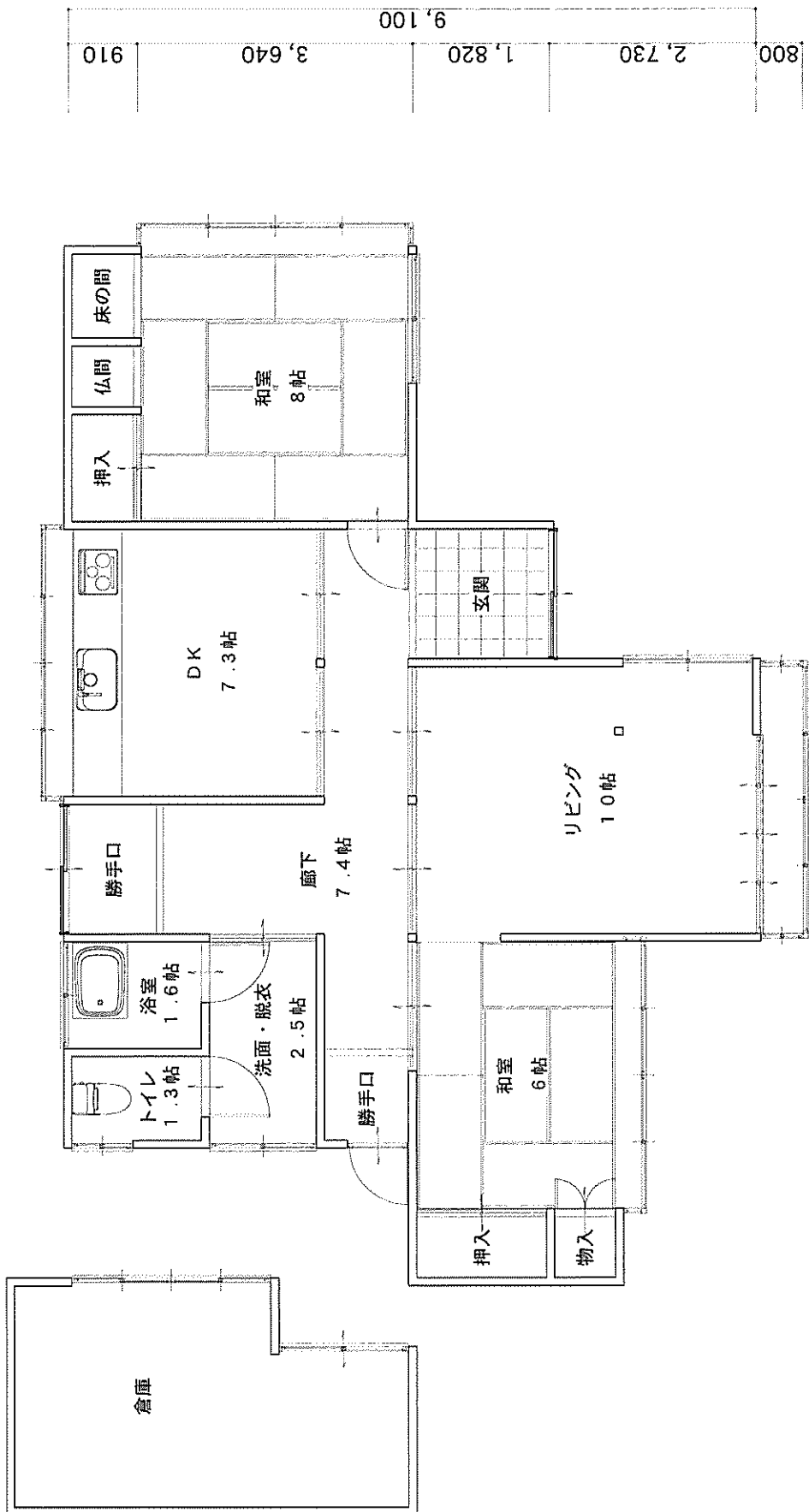
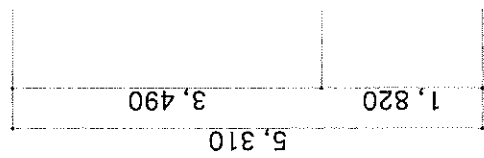
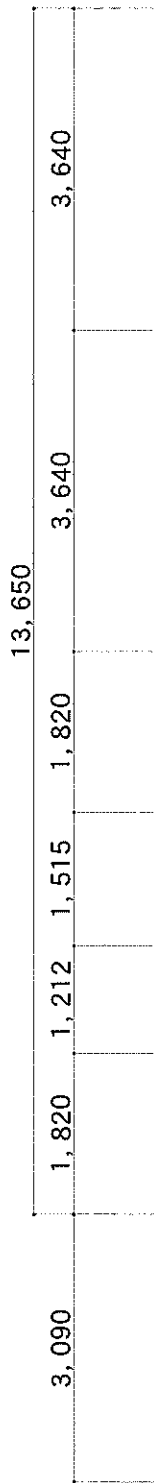
建築時期	昭和45年
家屋構造	木造平屋建て 瓦葺き
宅地面積	341.62㎡
延床面積	83.69㎡
区分	売買
希望価格	3,000,000円
付帯物件	倉庫
水道	上水道
電気	東北電力
キッチン	都市ガス
風呂	都市ガス
トイレ	水洗
その他	



< 主な最寄り施設までの距離 >

駅	JR象潟駅	1.7km
市役所	にかほ市役所象潟庁舎	0.8km
病院	木村医院	0.5km
スーパー	マックスバリュ象潟店	1.2km
コンビニ	ローソン象潟オの神店	2.6km
保育園等	白百合こども園	0.1km
小学校	象潟小学校	2.0km
中学校	象潟中学校	0.8km
高等学校	仁賀保高等学校	5.4km
高速道路	象潟IC(日本海東北自動車道)	1.6km





平面詳細図 1階